



Gemeinde Rüeggisberg

Zonenplan - Ausschnitt «Rohrbach», «Helgisried - Eisselmatt», «Dorf», «Tromwil», «Leueberg», «Oberbütschel» und «Hinterfultigen»

Änderung gegenüber der Auflage vom 22.08.2025 bis 22.09.2025

2. Auflage



Datum: 27. Januar 2026

Massstab: 1:2'000

Plangrösse: 630 x 297 mm

Dateiname: 2026-01-27_Aenderung_ZP_Ausschnitte-Auflage2

Index: C:\h\Shared\Baustellen\754_OP_Rueggisberg\GIS_CAD

LOHNER+PARTNER AG
PLANUNG BERATUNG RAUMENTWICKLUNG THUN

Landplan

PLANUNG.GESTALTUNG.ENTWICKLUNG

INHALT DER ÄNDERUNG

- Wirkungsbereich der Änderung
- Gewässerraum

Hinweise

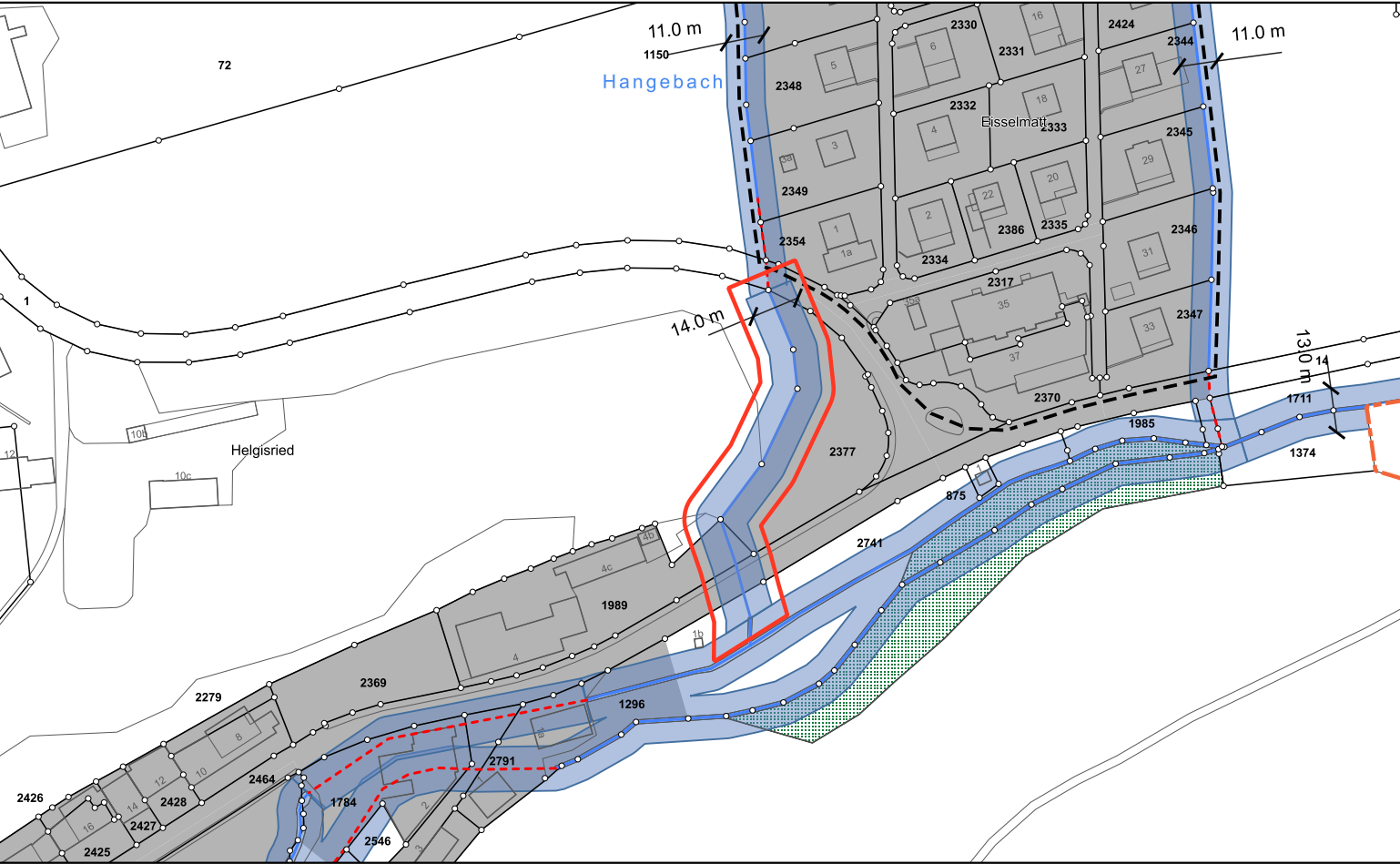
- Bauzone
- Landwirtschaftszone LWZ
- Detailerschliessungsüberbauungsordnungen
- Wald (gemäss amtlicher Vermessung Stand Mai 2025)
- Gewässer
- Gewässerachse offen / eingedolt
- Amtliche Vermessung Stand Mai 2025

Genehmigungsvermerke

Mitwirkung	vom 2. September 2022 bis 3. Oktober 2022
Vorprüfung	vom 5. April 2024
1. Auflage	
Publikation im Amtsblatt	vom 20. August 2025
Publikation im amtlichen Anzeiger	vom 21. und 28. August 2025
Öffentliche Auflage	vom 22. August 2025 bis 22. September 2025
Einspracheverhandlung	am 24. Oktober 2025
Erledigte Einsprachen	3
Unerledigte Einsprachen	1
Rechtsverwahrungen	0
2. Auflage	
Publikation im Amtsblatt	vom ...
Publikation im amtlichen Anzeiger	vom ...
Öffentliche Auflage	vom ... bis ...
Einspracheverhandlung	am ...
Erledigte Einsprachen	...
Unerledigte Einsprachen	...
Rechtsverwahrungen	...
Beschlossen durch den Gemeinderat	am 12. November 2025
Beschlossen durch die Gemeindeversammlung	am 4. Dezember 2025
Namens der Einwohnergemeinde:	
Die Präsidentin	Der Sekretär
.....
Therese Ryser	Peter Zurbrügg
Die Richtigkeit dieser Angaben bescheinigt:	Rüeggisberg, ...
Der Gemeindeschreiber
	Peter Zurbrügg
Genehmigt durch das Amt für Gemeinden und Raumordnung	am ...

Zustand alt

1: 2'000



Zustand neu

1: 2'000

