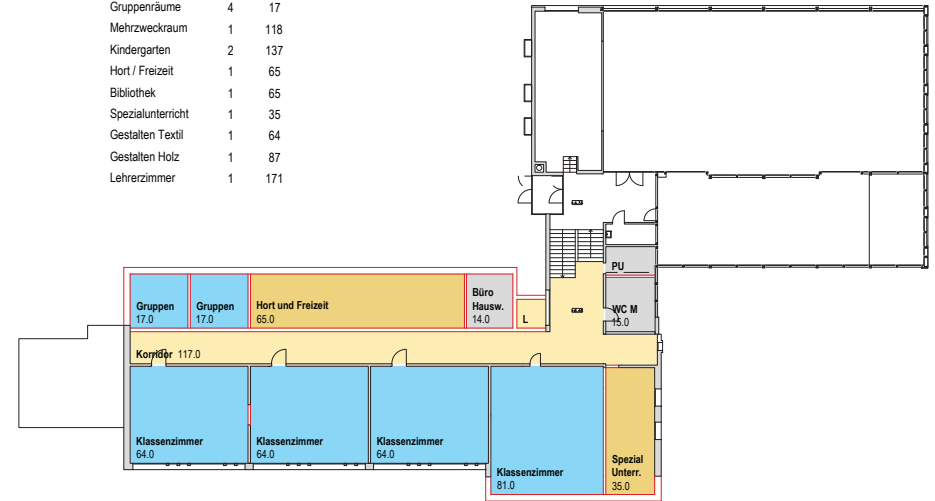


Aufstockung

1:400

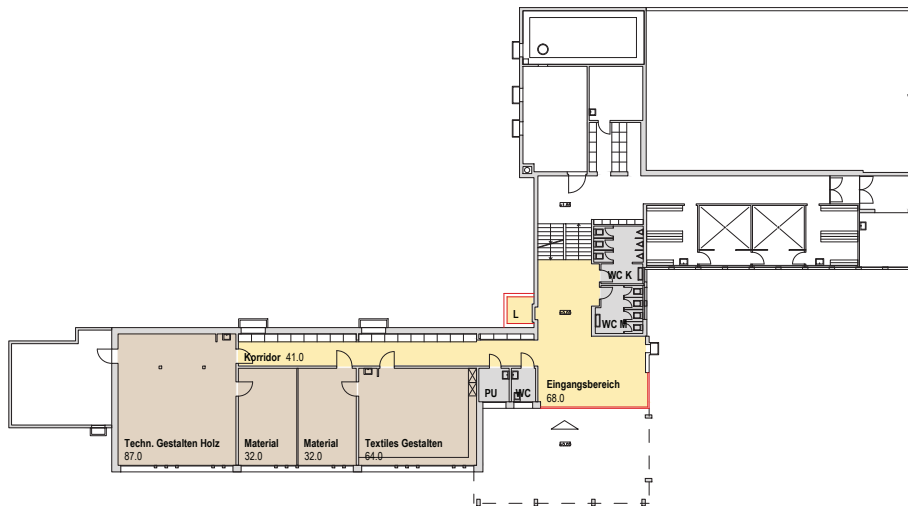
Raumlegende

Klassenzimmer	7	64	1x 84 m <sup>2</sup>
Gruppenräume	4	17	
Mehrzweckraum	1	118	
Kindergarten	2	137	
Hort / Freizeit	1	65	
Bibliothek	1	65	
Spezialunterricht	1	35	
Gestalten Textil	1	64	
Gestalten Holz	1	87	
Lehrerzimmer	1	171	



2. Obergeschoss

1:400



Erdgeschoss

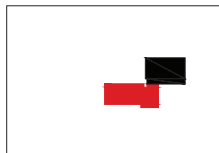
1:400



1. Obergeschoss

1:400

SITUATION

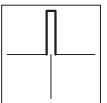


LEGENDE

- Bestehend
- Neu
- Erschliessung
- Gestalten
- Spezialräume
- Klassenräume
- Kindergarten
- Lehrpersonen
- Mehrzweckraum
- Nebenräume

VARIANTENBESCHREIB

- \_ Stand Wettbewerb
- \_ Anbau plus Aufstockung
- \_ 7 Klassenzimmer
- \_ Kindergarten integriert



Schulanlage Rüeggisberg  
EWG Umbau + Ausbau Schulanlage Ziegelacker

Machbarkeitsstudie  
**Raumprogramm 1 - Var. a**

**H+R Architekten AG**  
Sonneggweg 11 | Postfach 1314 | 3110 Münsingen  
Tel. 031 720 43 43 | Fax 031 720 43 44 | info@hr-architekten.ch

Dat : 30.06.16 raso  
Gr : A3  
Mst : 1:400

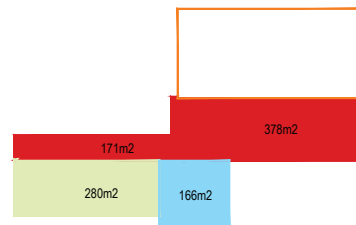
Rev :

Plan Nr.:

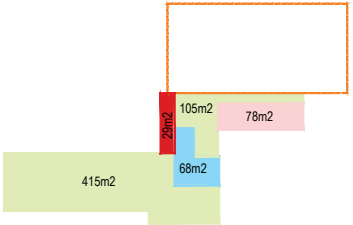
1074 **01a**

Legende Angriff	Flächen	Volumen
Turnhalle	562	5 370
Neubau	1 086	3 693
Starke Sanierung	538	2 015
Sanierung	979	3 834
Duschen	78	286

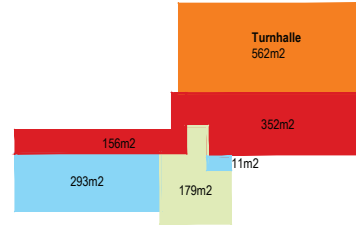
11



2. OG



EG



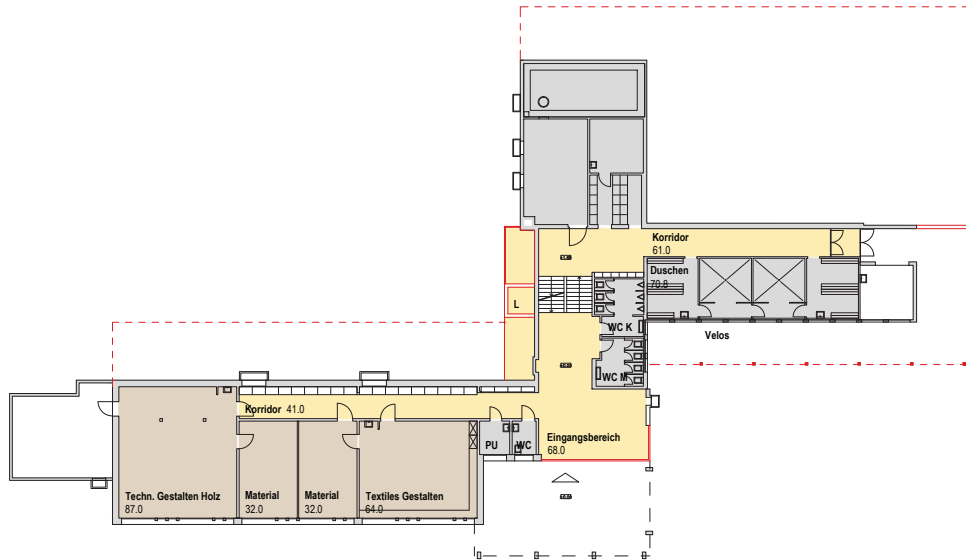
1. OG

Raumlegende Schulhaus		
Turnhalle	1	448
Bühne	1	80
Klassenzimmer	7	474
Gruppenräume	4	94
Bibliothek	1	50
Hort und Freizeit	1	65
Gestalten Textil	1	64
Gestalten Holz	1	87
Lehrerzimmer	2	115
Materialraum	2	64
Geräte	1	42
Mehrzweckraum	1	90
Spezial Unterricht	1	31
Kindergarten	2	278



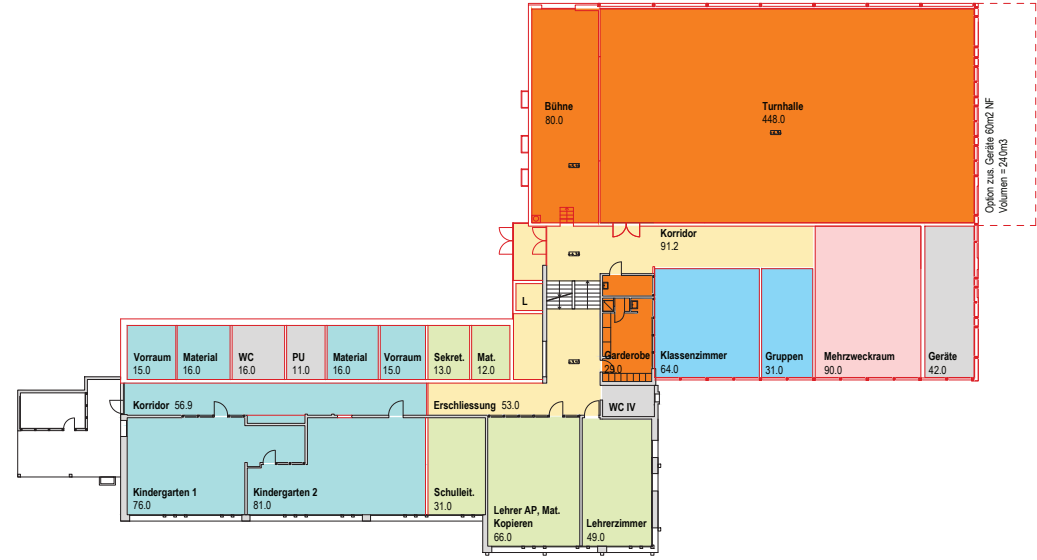
2. Obergeschoss

1:400



Erdgeschoss

1:400



1. Obergeschoss

1:400

**SITUATION**

**LEGENDE**

— Bestehend	■ Klassenräume
— Neu	■ Kindergarten
— Erschliessung	■ Lehrpersonen
— Gestalten	■ Mehrzweckraum
— Spezialräume	■ Nebenräume
— Turnhalle	

**VARIANTENBESCHREIB**

- \_ Neue Turnhalle
- \_ 7 Klassenzimmer
- \_ Kindergarten im 1.OG
- \_ Lehrerbereich im 1.OG

Schulanlage Rüeggisberg  
 EWG Umbau + Ausbau Schulanlage Ziegelacker  
 Machbarkeitsstudie  
**Raumprogramm 1 - Var. k/I**

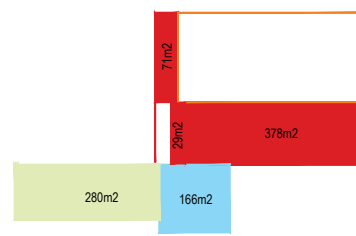
<b>H+R</b> Architekten AG Sonneggweg 11   Postfach 1314   3110 Münsingen Tel. 031 720 43 43   Fax 031 720 43 44   info@hr-architekten.ch	Dat : 06.04.17_ar	Rev :	Plan Nr:
	Gr : A3		1135
	Mst : 1:400		...

Legende Angriff	Flächen	Volumen
Turnhalle	562	5 370
Neubau	913	3 190
Starke Sanierung	538	2 015
Sanierung	979	3 646
Duschen	78	286

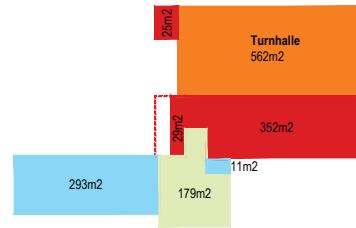
Raumlegende Schulhaus			
Turnhalle	1	448	
Bühne	1	80	
Klassenzimmer	7	474	7 x 64 / 90
Gruppenräume	4	68	12 + 12 + 13 + 31
Bibliothek	1	29	
Hort und Freizeit	1	65	
Gestalten Textil	1	64	
Gestalten Holz	1	87	
Lehrerzimmer	3	123	66 + 49 + 8
Materialraum	2	64	2 x 32
Geräte	2	65	42 + 23
Mehrzweckraum	1	90	
Spezial Unterricht	1	30	
Kindergarten	2	256	126 + 130



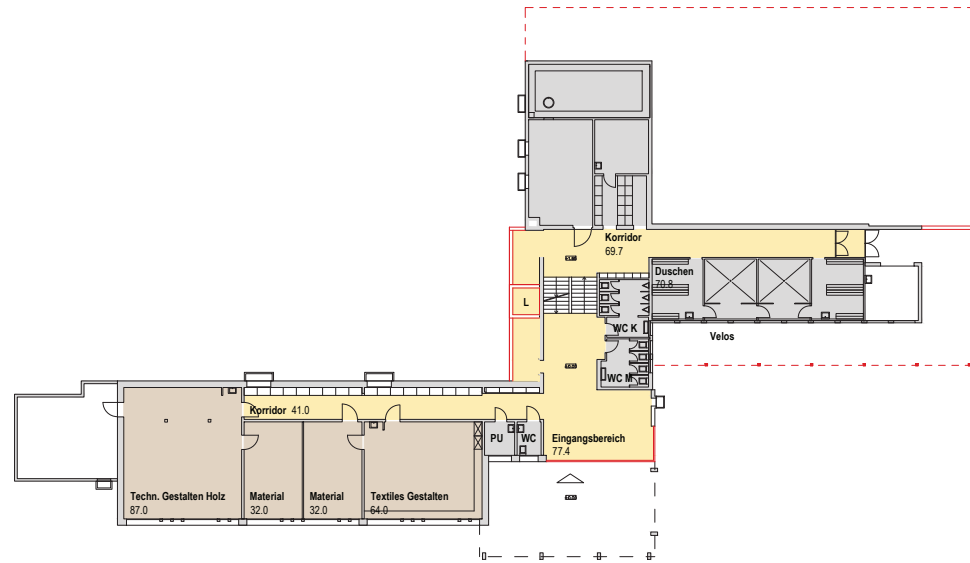
2. OG



1. OG



EG



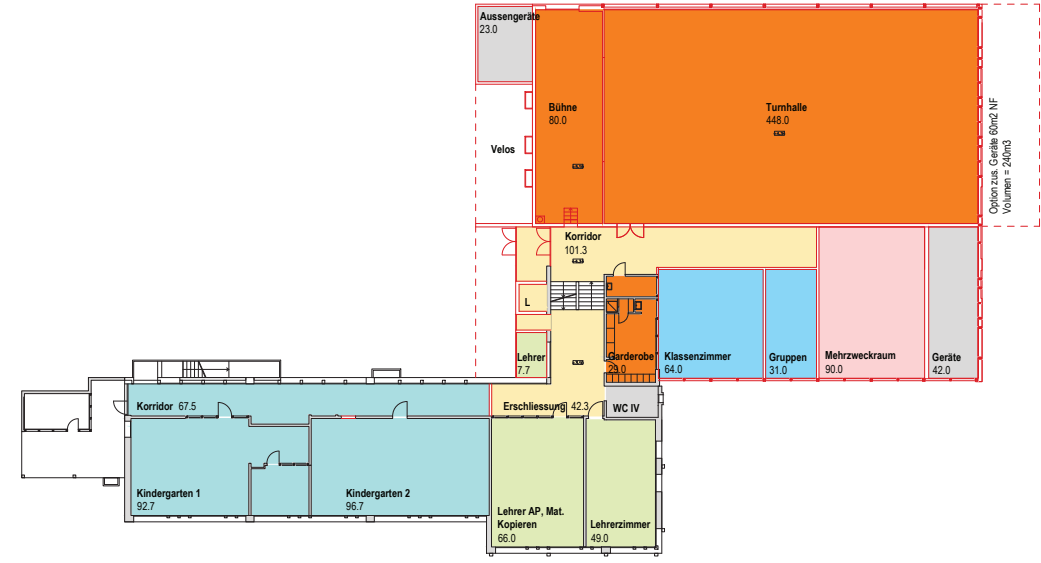
Erdgeschoss

1:400



2. Obergeschoss

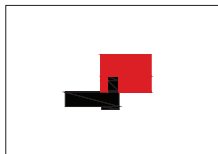
1:400



1. Obergeschoss

1:400

SITUATION



LEGENDE

	Bestehend		Klassenräume
	Neu		Kindergarten
	Erschliessung		Lehrpersonen
	Gestalten		Mehrzweckraum
	Spezialräume		Nebenräume
	Turnhalle		

VARIANTENBESCHREIB

- \_ Neue Turnhalle
- \_ 7 Klassenzimmer
- \_ Kindergarten im 1.OG
- \_ Lehrerbereich im 1.OG

Schulanlage Rüeggisberg  
EWG Umbau + Ausbau Schulanlage Ziegelacker

Machbarkeitsstudie  
**Raumprogramm 1 - Var. k/II**

**H+R** Architekten AG  
Sonneggweg 11 | Postfach 1314 | 3110 Münsingen  
Tel. 031 720 43 43 | Fax 031 720 43 44 | info@hr-architekten.ch

Dat : 06.04.17\_ar  
Gr : A3  
Mst : 1:400

Rev :

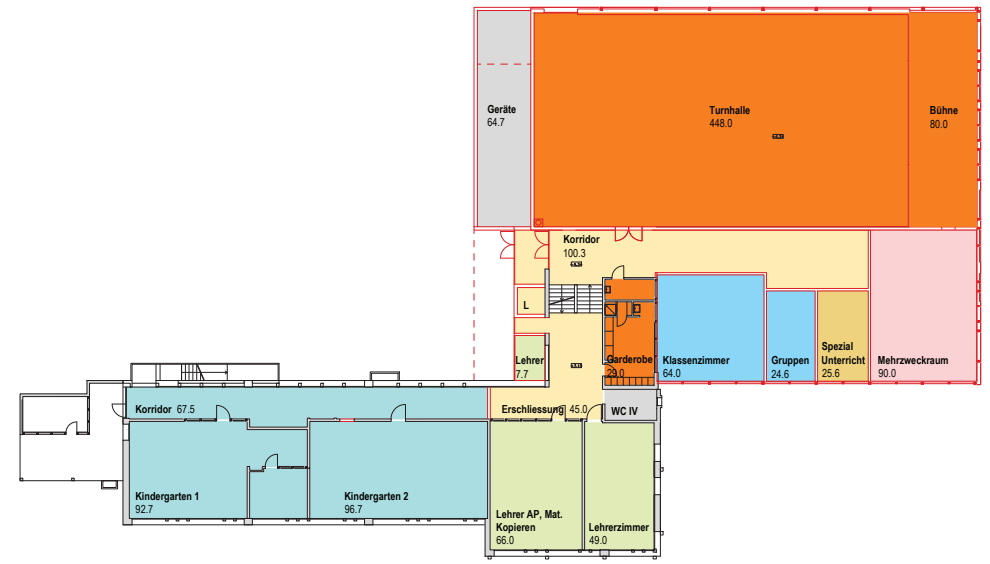
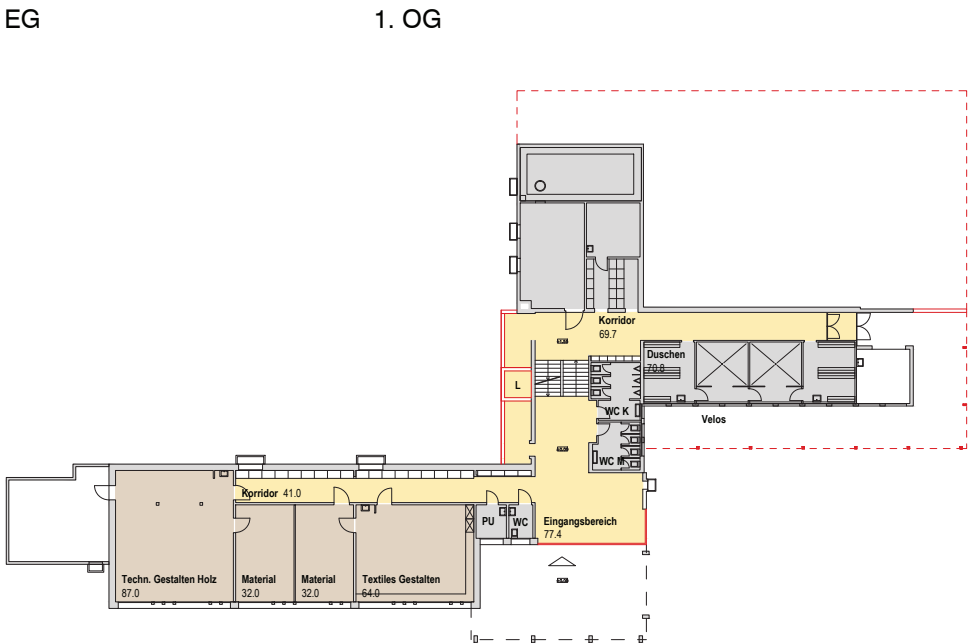
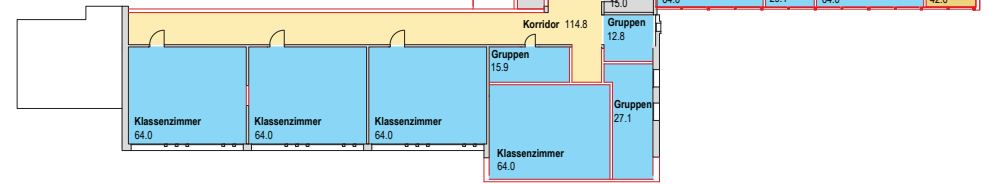
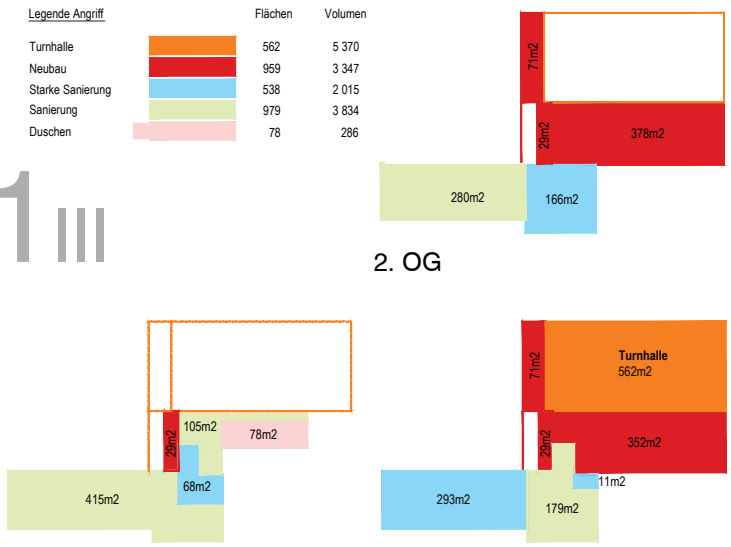
Plan Nr.:

1135

...

Legende Angriff	Flächen	Volumen
Turnhalle	562	5 370
Neubau	959	3 347
Starke Sanierung	538	2 015
Sanierung	979	3 834
Duschen	78	286

Raumlegende Schulhaus		
Turnhalle	1	448
Bühne	1	80
Klassenzimmer	7	448
Gruppenräume	4	81
Bibliothek	1	42
Hort und Freizeit	1	65
Gestalten Textil	1	64
Gestalten Holz	1	87
Lehrerzimmer	2	123
Materialraum	2	64
Geräte	1	65
Mehrzweckraum	1	90
Spezial Unterricht	1	26
Kindergarten	2	256



**SITUATION**

**LEGENDE**

- Bestehend (black line)
- Neu (red line)
- Erschliessung (yellow)
- Gestalten (grey)
- Spezialräume (orange)
- Turnhalle (orange)
- Klassenräume (blue)
- Kindergarten (teal)
- Lehrpersonen (light green)
- Mehrzweckraum (pink)
- Nebenräume (grey)

**VARIANTENBESCHRIEB**

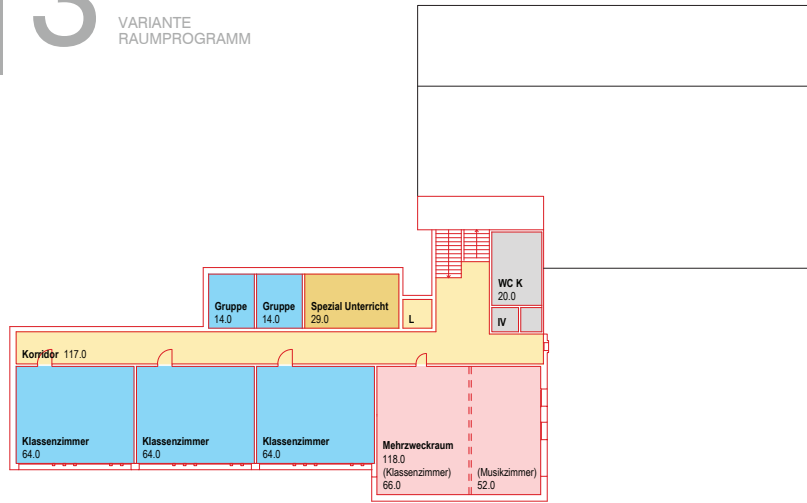
- \_ Neue Turnhalle
- \_ 7 Klassenzimmer
- \_ Kindergarten im 1.OG
- \_ Lehrerbereich im 1.OG

Schulanlage Rüeggisberg  
 EWG Umbau + Ausbau Schulanlage Ziegelacker **Raumprogramm 1 - Var. k/III**

<b>H+R Architekten AG</b>	Dat : 03.04.17_ar	Rev :	Plan Nr:
Sonneggweg 11   Postfach 1314   3110 Münsingen	Gr : A3		
Tel. 031 720 43 43   Fax 031 720 43 44   info@hr-architekten.ch	Mst : 1:400		<b>1135</b>

# 2 | 3

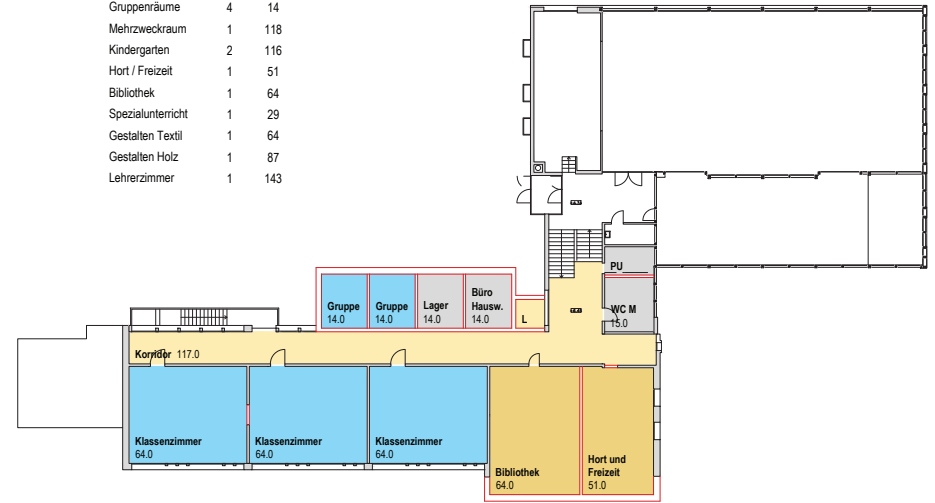
VARIANTE  
RAUMPROGRAMM



Aufstockung

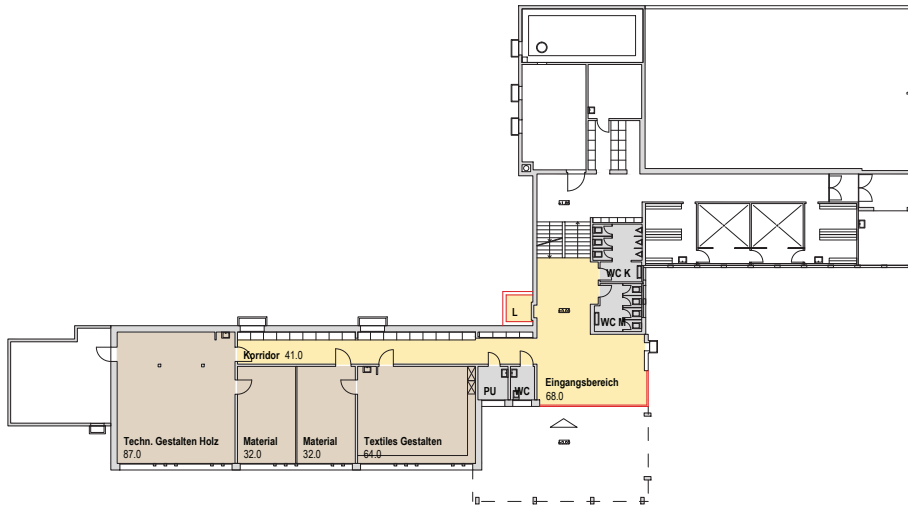
1:400

Raumlegende		
Klassenzimmer	6	64
Gruppenräume	4	14
Mehrzweckraum	1	118
Kindergarten	2	116
Hort / Freizeit	1	51
Bibliothek	1	64
Spezialunterricht	1	29
Gestalten Textil	1	64
Gestalten Holz	1	87
Lehrerzimmer	1	143



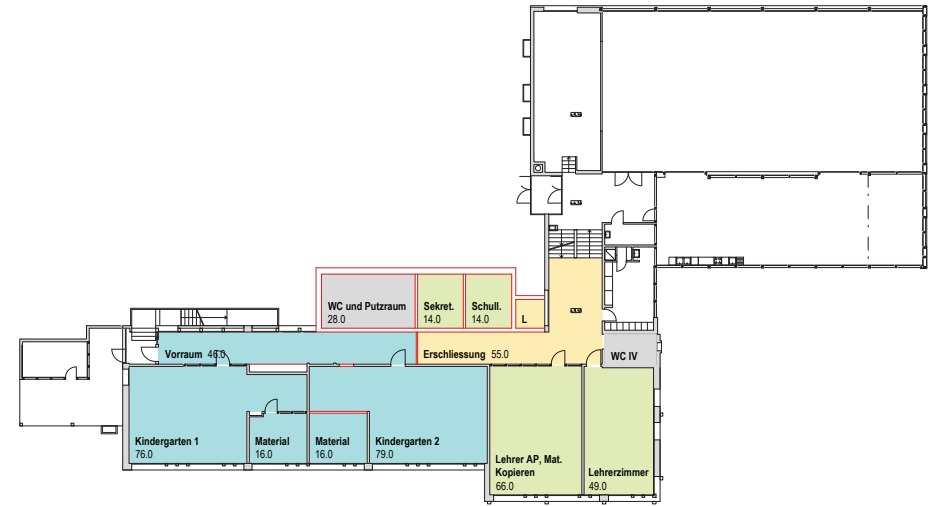
2. Obergeschoss

1:400



Erdgeschoss

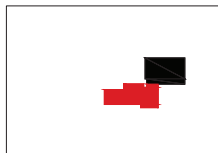
1:400



1. Obergeschoss

1:400

## SITUATION



## LEGENDE

	Bestehend		Klassenräume
	Neu		Kindergarten
	Erschliessung		Lehrpersonen
	Gestalten		Mehrzweckraum
	Spezialräume		Nebenräume

## VARIANTENBESCHREIB

- \_ Stand wie Wettbewerb
- reduziert auf Raumprogramm 2/3
- \_ Anbau plus Aufstockung
- \_ 6 Klassenzimmer
- \_ Kindergarten integriert

## Schulanlage Rüeggisberg EWG Umbau + Ausbau Schulanlage Ziegelacker

## Machbarkeitsstudie Raumprogramm 2 - Var. a

**H+R Architekten AG**  
Sonneggweg 11 | Postfach 1314 | 3110 Münsingen  
Tel. 031 720 43 43 | Fax 031 720 43 44 | info@hr-architekten.ch

Dat : 30.06.16 raso  
Gr : A3  
Mst : 1:400

Rev :

Plan Nr.:

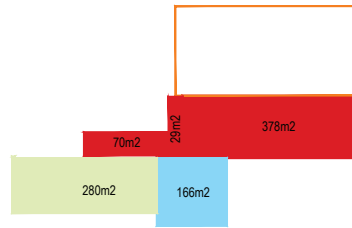
1074

02a

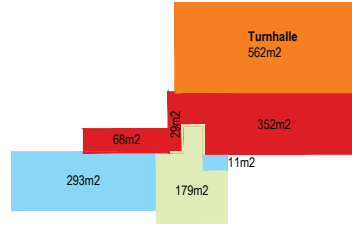
Legende Angriff	Flächen	Volumen
Turnhalle	562	5 370
Neubau	955	3 281
Starke Sanierung	538	2 015
Sanierung	979	3 834
Duschen	78	286

# 21

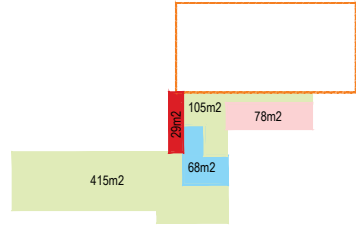
2. OG



1. OG



EG



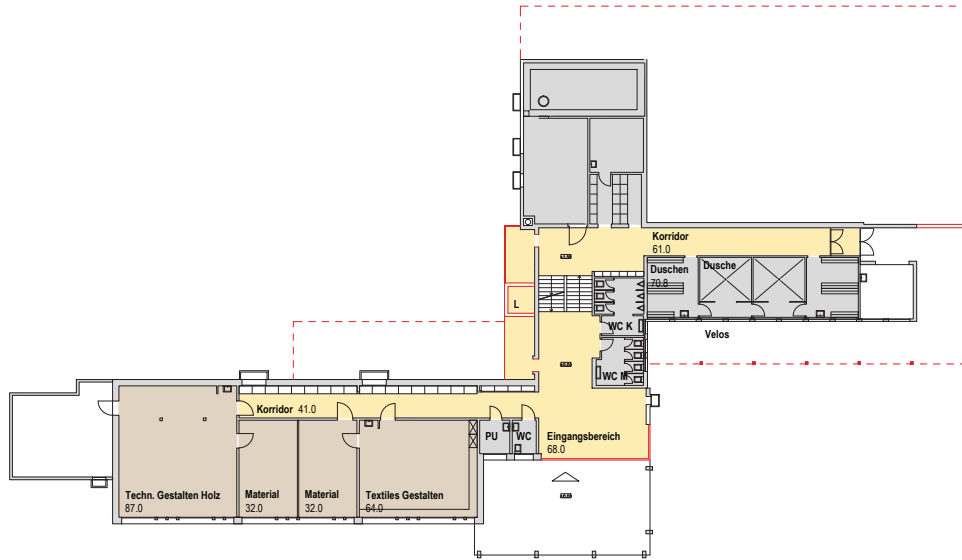
Raumlegende Schulhaus

Turnhalle	1	448	
Bühne	1	80	
Klassenzimmer Primar	6	397	6 x 64 / 77
Gruppenräume	4	74	15 + 31 + 14 + 14
Bibliothek	1	66	
Hort und Freizeit	1	50	
Gestalten Textil	1	64	
Gestalten Holz	1	87	
Lehrerzimmer	2	115	66 + 49
Materialraum	2	64	2 x 32
Geräte	1	37	
Mehrzweckraum	1	77	
Spezial Unterricht	1	31	
Kindergarten	2	233	115 + 118



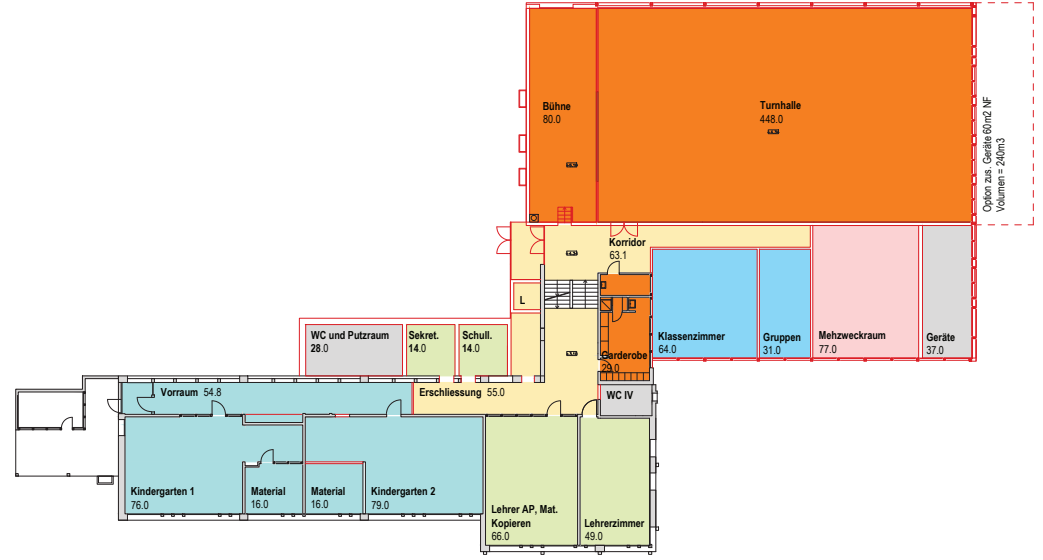
2. Obergeschoss

1:400



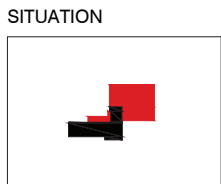
Erdgeschoss

1:400



1. Obergeschoss

1:400



LEGENDE

— Bestehend	—
— Neu	—
— Erschliessung	—
— Gestalten	—
— Spezialräume	—
— Turnhalle	—
—	—
—	—
—	—
—	—
—	—
—	—

VARIANTENBESCHRIEB

- Neue Turnhalle
- 6 Klassenzimmer
- Kindergarten im 1.OG
- Lehrerbereich im 1.OG

Schulanlage Rüeggisberg  
EWG Umbau + Ausbau Schulanlage Ziegelacker

Machbarkeitsstudie  
Raumprogramm 2 - Var. k/I

H+R Architekten AG  
Sonnegggweg 11 | Postfach 1314 | 3110 Münsingen  
Tel. 031 720 43 43 | Fax 031 720 43 44 | info@hr-architekten.ch

Dat : 03.04.17\_ar  
Gr : A3  
Mst : 1:400

Rev :

Plan Nr:

1135

...

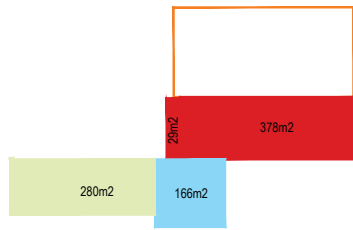
Legende Angriff	Flächen	Volumen
Turnhalle	562	5 370
Neubau	817	2 830
Starke Sanierung	538	2 015
Sanierung	979	3 834
Duschen	78	286

#### Raumlegende Schulhaus

Turnhalle	1	448	
Bühne	1	80	
Klassenzimmer Primar	6	326	6 x 64 / 77 / 93
Gruppenräume	3 (4)	41	15 + 15 + 11 + (20)
Bibliothek	1	66	
Hort und Freizeit	1	50	
Gestalten Textil	1	64	
Gestalten Holz	1	87	
Lehrerzimmer	1	96	
Materialraum	2	64	2 x 32
Geräte	1	37	
Mehrzweckraum	1	77	
Spezial Unterricht	1	31	
Kindergarten	2	254	2 x 127

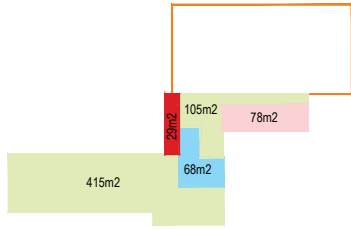
# 2 II

## 2. OG



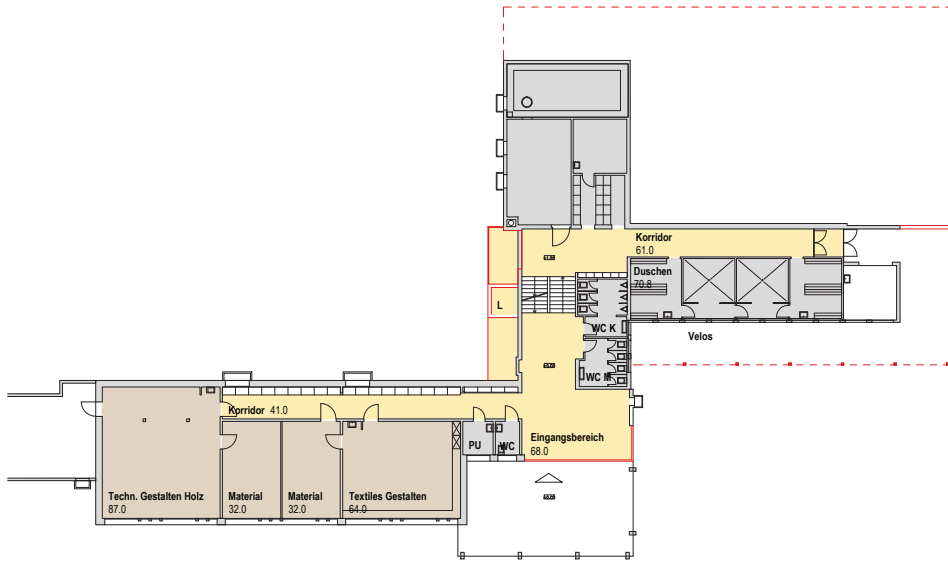
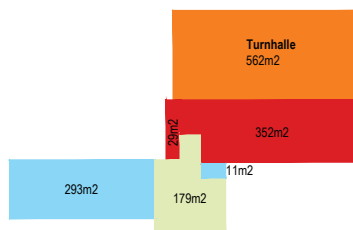
## 2. Obergeschoss

1:400



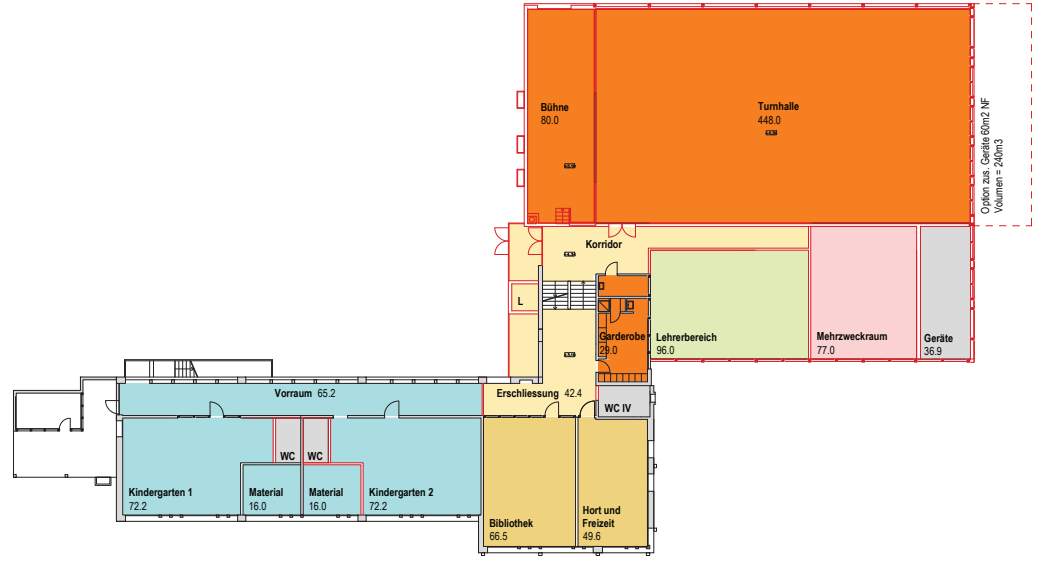
## EG

## 1. OG



## Erdegessch

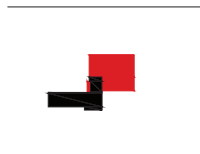
1:400



## 1. Obergeschoss

1:400

#### TUATION



#### LEGENDE

	Bestehend		Klassenräume
	Neu		Kindergarten
	Erschliessung		Lehrpersonen
	Gestalten		Mehrzweckraum
	Spezialräume		Nebenräume
	Turnhalle		

#### VARIANTENBESCHRIEB

- \_ Neue Turnhalle
- \_ 6 Klassenzimmer
- \_ Kindergarten integriert
- \_ Lehrerbereich im 1.OG

## Schulanlage Rüeggisberg EWG Umbau + Ausbau Schulanlage Ziegelacker

## Machbarkeitsstudie Raumprogramm 2 - Var. k/II

### H+R Architekten AG

Sonneggweg 11 | Postfach 1314 | 3110 Münsingen  
Tel. 031 720 43 43 | Fax 031 720 43 44 | info@hr-architekten.ch

Dat : 04.04.2017\_ar  
Gr : A3  
Mst : 1:400

Rev :

Plan Nr:

1135

...

